

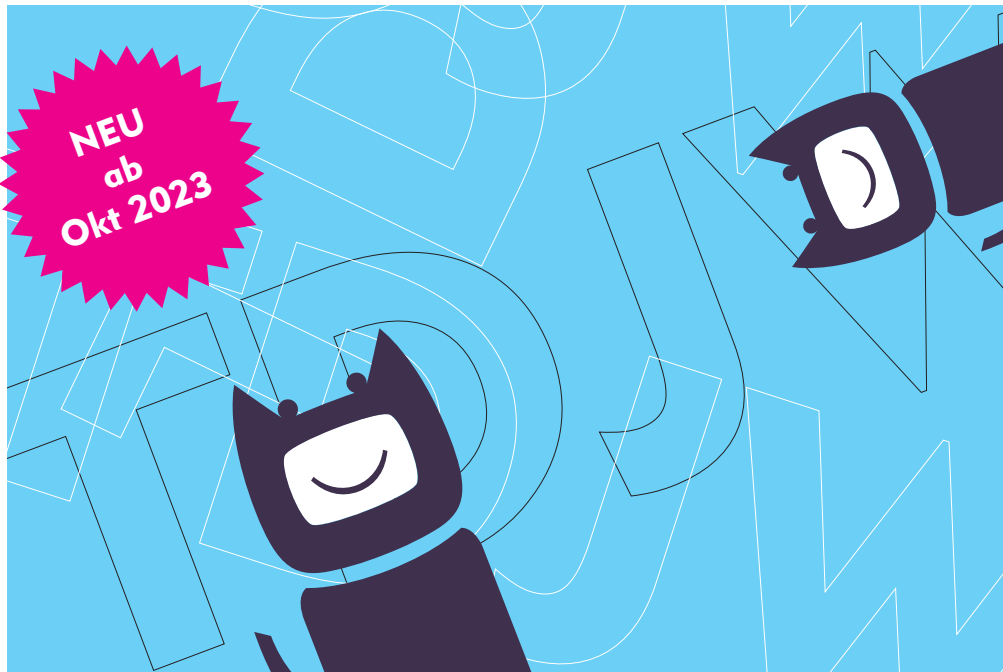


THEATER DER JUNGEN WELT LEIPZIG

GASTSPIELANGEBOTE 2024/25

SEXUALKUNDE FÜR DAS NEUE JAHRTAUSEND

Coming-of-age-Komödie von Olivier Sylvestre | Deutschsprachige Erstaufführung



Es ist 1999. Eine Welt mit fiepsenden Internet-Modems, den Backstreet Boys und bisschen peinlichen Gelfrisuren. Mittendrin die Siebzehnjährigen OLI, SO und BEN, kurz vor dem Millennium und ihrem ersten Mal.

OLI liebt SO und SO liebt OLI, meistens jedenfalls. Sie wollen miteinander schlafen, wissen aber noch nicht wann. Dann kommt BEN in die Klasse. BEN steht ein wenig auf SO. Die findet ihn scheiße, aber auch bisschen hot. OLI allerdings steht voll auf BEN und das verwirrt ihn. Er will ihn berühren, möchte aber mit SO sein erstes Mal erleben. Am besten bevor das Jahr 2000 kommt und mit der Silvesternacht der Weltuntergang droht.

Der kanadische Autor Olivier Sylvestre nimmt uns mit in den Gefühlsstrudel dreier Teens und führt uns hautnah an ihr Begehren, ihr Lieben und ihre Unsicherheiten heran. Mit viel Humor entwirft er ein einfühlsames Bild einer Sexualität, die sich zwischen Abenteuerlust und leichter Panik bewegt. Ein mutiges Stück, das eine Sprache dafür findet, wie wir Sex haben, was wir uns wünschen und was nicht, und wie wir genau das kommunizieren.

Alter: 15 plus
Verfügbar: ab sofort
Spieldauer: ca. 1h

Künstlerische Leitung:
Regie: Magz Barrawasser
Bühne & Kostüme: Rabea Stadthaus
Musik: Jean Jacobi & Patrick Reerink

Besetzung: 3 Personen

Weitere Mitreisende:
1 Technik, 1 Ton, 1 Licht, 1 Requisite

Technische Angaben/Anforderungen:
Zuschauerposition frontal mit einer ansteigenden Bestuhlung! (Sichtlinien)
Szenenfläche von mind. 8m Breite x 8m Tiefe; Raum komplett verdunkelbar! mit einem schwarzen Aushang oder Gassenbühne;
Lichte Höhe OK Szenenfläche UK
Scheinwerfer mind. 3,50m; Bühnenboden schwarz und schraubbar;
Lichtpositionen über der Szenenfläche; div. Scheinwerfer: 500 W – 1 KW
PC, Profiler, Fresnell; DMX Speicherlichtpult; Lichttechnik mit Sicht auf die Szenenfläche; Audiotechnik mit Beschallungsanlage für den Raum ausreichend.; Transportweg mit Türen mind. 1,40m x 2,2m; Garderobe für 3 Spieler:innen und ein Aufenthaltsraum für das techn. Personal

Auslade-, Aufbau- und Beleuchtungszeit: 6 h, richtet sich nach Gegebenheiten vor Ort,

Kontakt und weitere Infos:

Jörn Kalbitz (Geschäftsführender Dramaturg), Tel 0341 . 486 60 12, j.kalbitz@tdjw.de
Jana Zaddach (Sekretärin Verwaltungsdirektion), Tel 0341 . 486 60 31, j.zaddach@tdjw.de