

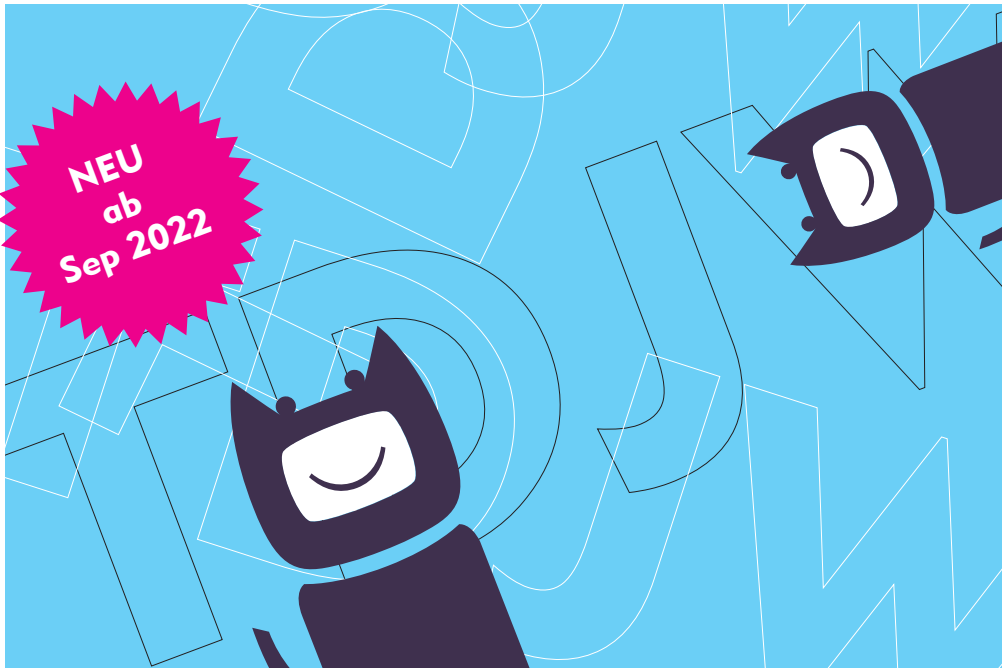


# THEATER DER JUNGEN WELT LEIPZIG

GASTSPIELANGEBOTE 2023/24

## WUCHS!

Tanzstück für Alle und Allerleinste | Uraufführung



Raschelnd, knisternd, schimmernd, schnuppernd, scheu und neugierig zugleich stehen sie auf einmal da: Zwei Wesen. Irgendwie seltsam, irgendwie vertraut.

Bist du meine Fantasie oder bin ich deine? Bist du eins, zwei oder mehrere? Bist du weich oder knubbelig, kannst du glitzern oder dich unsichtbar machen? Zeig mal, wie du dich bewegst! Oder wie du »Hallo« sagst! Bist du ein Mensch, ein Ding, ein Tier, oder was? Und ist das überhaupt wichtig?

WUCHS! erzählt in Tanz und wild-wundervollen Kostümen vom Sein und Anderssein, vom Verpuppen und Entpuppen, von Körpern, die sich stets wandeln und im Verwandeln immer neue Geschichten entdecken. Eine fantastische Kontaktaufnahme für allerleinste Kinder und überhaupt alle scheuen und neugierigen Wesen.

**Alter:** 2 plus  
**Verfügbar:** ab September 2022  
**Spieldauer:** ca. 30 min

**Künstlerische Leitung:**

Choreographie: Alfredo Zinola,  
Micaela Kühn Jara  
Bühne: Carsten Schmidt  
Kostüme: Jana Kuhlemeier

**Besetzung:** 1 Tänzerin, 1 Tänzer

**Weitere Mitreisende:**

1 Techniker:in, 1 Licht/Ton, 1  
Assistent:in

**Technische Angaben/Anforderungen:**

Zuschauerposition um Bühnenfläche, bequeme Sitzmöglichkeiten (Sitzkissen, Sitzsäcke, Liegemöglichkeiten) Szenenfläche von mind. 10m Breite x 5m Tiefe. Zusätzlich Platz für Publikum mit Mindestabstand 1,5m Die lichte Höhe OK Szenenfläche bis UK Scheinwerfer sollte mind. 4,5m betragen. DMX Speicherlichtpult mit Scheinwerfern PC und Profiler mit 650 bis 1,200 W. Ausreichend Hängepunkte über der Szenenfläche. Projektionsfläche als Backdrop und Projektor mit mind. 6000ANSI. Tonanlage zur Saalbeschallung. Ton- und Lichtregie mit Sicht auf Szenenfläche. Damen- und Herrengarderobe, Maske, Aufenthaltsraum für technisches Personal. Transportweg mit Türen mind. 1,40 m x 2,2 m

**Auslade-, Aufbau- und**

**Beleuchtungszeit:** 7 Std.

Richtet sich nach den technischen Gegebenheiten vor Ort.

**Kontakt und weitere Infos:**

Jörn Kalbitz (Geschäftsführender Dramaturg), Tel 0341 . 486 60 12, j.kalbitz@tdjw.de  
Jana Zaddach (Sekretärin Verwaltungsdirektion), Tel 0341 . 486 60 31, j.zaddach@tdjw.de