

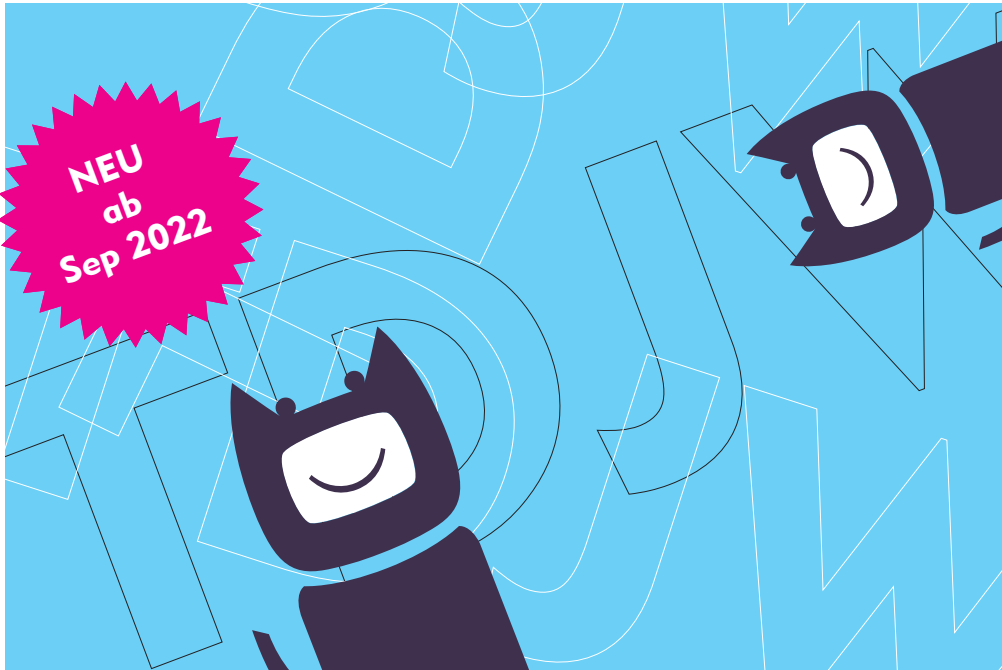


THEATER DER JUNGEN WELT LEIPZIG

GASTSPIELANGEBOTE 2023/24

DIE RÄUBER

Jugendstück nach Friedrich Schiller | In einer Bearbeitung von Carmen Schwarz



Grundverschieden sind die beiden Brüder Karl und Franz. Der eine gibt sich weltgewandt, der andere handelt intrigant. In egoistischem Freiheitsdrang agieren beide gleichermaßen rücksichtslos und arbeiten sich an einer übermächtigen Vaterfigur ab. Was nach Familienkonflikt aussieht, ist tatsächlich ein gesellschaftlicher Flächenbrand. Und der schreibt sich fort – von Generation zu Generation. Was, wenn eine kommt und die patriarchale Endlosschleife aus Verletzung und Gewalt durchbrechen will?

Mit DIE RÄUBER startete Jungautor Schiller vor 240 Jahren spektakulär durch. Längst gehört sein Sturm-und-Drang-Drama zum Kanon klassischer Bildung. Doch wie ringt eine junge Generation heute um Positionen und eigene Verantwortung? Und läge in der weiblichen Perspektive einer Schwester von Karl und Franz wirklich die Chance, uralte Konflikte zu lösen?

Alter: 14 plus
Verfügbar: ab September 2022
Spieldauer: ca. 1 h 30min

Künstlerische Leitung:
Regie: Carmen Schwarz
Bühne & Kostüme: Rosanna König

Besetzung: 4D, 3 H, 1 Musikerin

Technische Angaben/Anforderungen:
Zuschauerposition frontal & ansteigende Bestuhlung. Grundfläche mind. 12 m Breite x 12 m Tiefe x mind. 5,5 m Höhe. Ground Support aus 4 Punkt Traversen mit einer Größe von 9,1 x 6,6 x 5 m gestellt mit diversen Scheinwerfern und der Beschallungsanlage. Zum Aufstellen 4 Kettenzüge mit 500 Kg Traglast bzw. Maschinenzüge nötig. Bühnenboden: schwarz, tragfähig und schraubbar. Spielflächenrückwand: am Boden verschraubbar. Für Spielsteg in einer Höhe von 1,8 m werden diverse Unterbauten aus Stahl gestellt, die am Boden verschraubt werden müssen. Es werden 2 x 32A/380V und 4 x 230V/ 16A Anschlüsse für Lichtanlage benötigt. Beschallungsanlage: einen zusätzlichen 16A/380V Anschluss. FOH-Position mit uneingeschränkter Sicht auf die Szenenfläche. Abstand nicht mehr als 10 m. Platz für die Gewerke Licht/ Video/ Ton. Für Entladen und Aufbau des Grundbaus werden 3 Techniker/ Helfer benötigt. 2 Beleuchter und 1 Tontechniker. Mindestens ein Techniker mit der Befähigung alle bühnentechnischen Einrichtungen bedienen zu können. Meisterabsicherung wie vor Ort üblich. Stellfläche für 4 x 7,5 t LKW + IVECO Sprinter.

Kontakt und weitere Infos:

Jörn Kalbitz (Geschäftsführender Dramaturg), Tel 0341 . 486 60 12, j.kalbitz@tdjw.de
Jana Zaddach (Sekretärin Verwaltungsdirektion), Tel 0341 . 486 60 31, j.zaddach@tdjw.de