

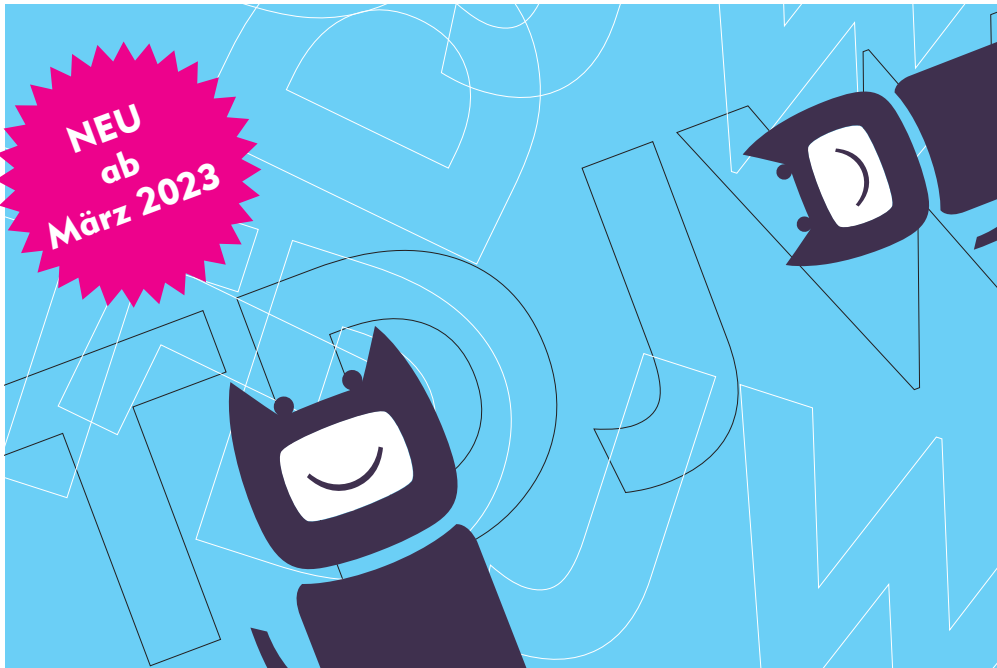


THEATER DER JUNGEN WELT LEIPZIG

GASTSPIELANGEBOTE 2023/24

DAZWISCHEN

Ein Stück für das Durcheinander-Sein | Theater mit Menschen und Objekten |
Von und mit Luise Audersch, Clara Fritsche und Julia Sontag



Es zerrt, verzerrt, schiebt, dehnt sich aus und gleichzeitig finde ich den Boden nicht. Ich bin nicht groß, sondern zu groß, nicht klein, sondern zu klein, zu – alles! Ist das peinlich oder nur kompliziert? Für mich fühlt sich alles wackelig und stabil zugleich an. Und neben mir all die Dinge, die fest stehen. Die reinpassen, wissen wohin. Wann stehe ich endlich fest? Muss ich das überhaupt? Im Zwischenraum kann man fliegen, hab ich gehört.

DAZWISCHEN ist ein Material- und Objekttheaterstück, das sich mit dem Hineinquetschen und Platz finden beschäftigt. Es geht darum, Zwischenräume zu erkunden, sich am Perspektivwechsel auszutoben und Gleichgewicht im Wackeligen zu finden. Die Ensemblespielerinnen Luise Audersch, Clara Fritsche und Julia Sontag entwickeln damit nach BÄÄÄTSCH – ZUNGE RAUS ihre zweite kollektive Produktion am TDJW.

Alter: 12 plus
Verfügbar: ab März 2023
Spieldauer: ca. 1 h 10 min

Künstlerische Leitung:
Regie: Luise Audersch, Clara Fritsche,
Julia Sontag

Besetzung: 3 Personen

Weitere Mitreisende: 4 Personen
techn. und künstl. Personal

Technische Angaben/Anforderungen:

Zuschauerposition frontal mit ansteigender Zuschaueranordnung
Bühne: Szenenfläche mind. 10 m Breite x 12 m Tiefe. Die lichte Höhe OK Szenenfläche bis UK Scheinwerfer sollte mind. 5 m betragen. Die Bühne muss schwarz, tragfähig und schraubbar sein.

Licht: DMX Speicherlichtpult mit ausreichend Scheinwerfermaterial PC, F, Profiler. Es kommen Nebel, Hazer und Bodennebel zum Einsatz.

FOH: Licht-, Video- & Tonregie mit unbedingter Sicht auf Szenenfläche.

Ton: es wird eine Tonanlage ausreichend dimensioniert für den Raum benötigt. Livemusik (Schlagzeug) und Einspielungen.

Herren- und Damengarderobe, Maske und Aufenthaltsraum für das technische Personal.

Aufstellort und Stellplatz für einen LKW 7,5t. Transportwege mit Türen mind. 1,5m breit x 2,2m hoch.

Auslade-, Aufbau- und

Beleuchtungszeit: 8 Std. Richtet sich nach techn. Gegebenheiten vor Ort.

Kontakt und weitere Infos:

Jörn Kalbitz (Geschäftsführender Dramaturg), j.kalbitz@tdjw.de
Jana Zaddach (Sekretärin Verwaltungsdirektion), j.zaddach@tdjw.de